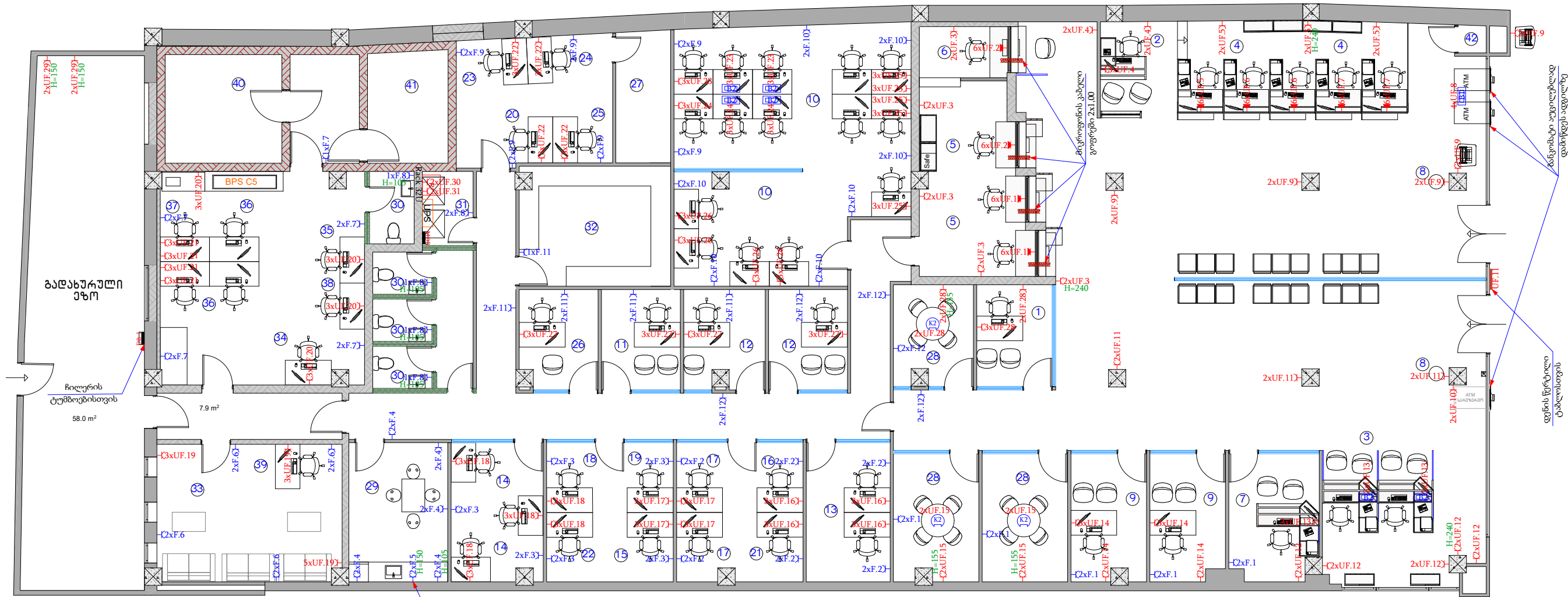


საერთო ფართი; 739.5 მ2
სასარგებლო ფართი; 681.5 მ2
ეზო; 58.0 მ2

შტეფსელების განლაგების გეგმა



1. ფილიალის პარტოზლი -1
2. საოპ.მენჯარი -1
3. მოლარე მო. (იურიდიული პირი)-2
4. მოლარე მო. (ფიზიკური პირი) -5
5. მოლარე -3
6. მოძრ. ლომპარლი -1
7. ავტ. ლომპარლი -1
8. მითვარი -2
9. ურთიერთობის მენჯარი -2
10. საკრედიტო ოფისარი -15
11. რაბ. დირექტორი -1
12. რაბ. დირექტორის მოად. -2
13. მენიშა დეპ.ანალიტიკოსი -2
14. პროგნოზებები -2
15. LX კორდინატორი -1
16. მესაბრე რეგონალური კოორდინატორი -1
17. სახელმწიფო ორგ. ურთ. კორდინატორი -2
18. ორგ. ლომპარლის კორდინატორი -1
19. მერკანტილური ურთ.მენჯარი -1
20. არქივარიუსი -1
21. საოპერაციო სპეც. -1
22. ბანკდებვის კორდინატორი -1
23. IT -1
24. ბანკომატის და ფიზის სპეც. -1
25. ბანკ.მენჯარი -1
26. უსაფრთხოება -1
27. საბაზრეო ორგანიზ. -1
28. მენჯარეაზის ორგანიზ. -3
29. საბაზრეო -1
30. WC -4
31. ბანკ.ორგანიზ. -1
32. არქივი -1
33. ინჟინერი -12
34. მოლარე ინჟინერი -1
35. ოპერ. სპეც. -2
36. ბანკომატები მოლარე - 3
37. ურთიერთ მოლარე -1
38. რაბ. სასაზის ჯგ. ურთიერთ -1
39. კორდინატორი -1
40. ფილიალის სასაზი -1
41. ოპერ. სასაზი -1
42. ბანკდებვის -1

ჟ. შტეფსელი დამიწების
კონტაქტით

K1 იატაკში სამონტაჟო
როზეტების კოლოფი

იატაკში სამონტაჟო
როზეტების კოლოფი




















rec Rack 32U

UPS უწყვეტი კვების წყარო

DB მთავარი გამანაწილებელი ქსოვი

ბანკომატი აუცილონლად
დამუწდის ადგილზე

დენის წერტილი
ტაბოლსთვის

პირობითი აღნიშვნები

შენიშვნები

1. ნახაზზე ზომები მოცემულია
სანტიმეტრებში;

ՅՈՆԱՅԱԿՈՒ:

პრ. ადვოკატი	ბ. ანჯაფურაძე	
დეპუტატი	ბ. ანჯაფურაძე	

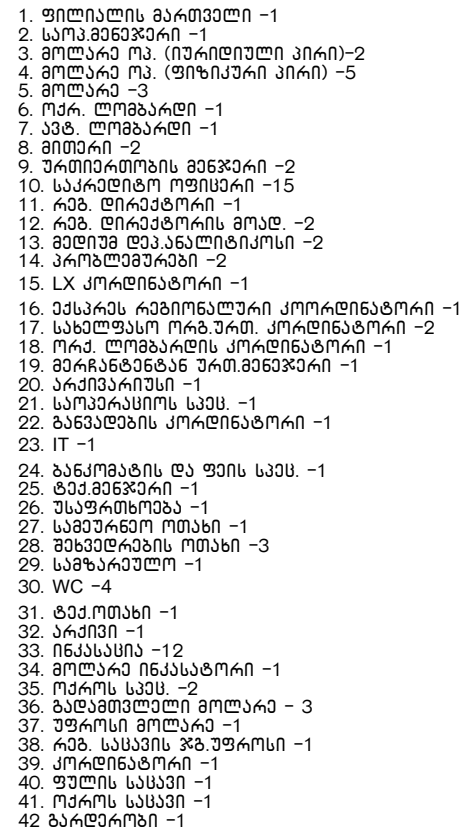
LIBERTY

არქიტექტურული ნახილი



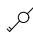
మొదటిది

სტადია	მაშტაბი	ფურც
მუშა პროექტი	1:75	

განათების განლაგების გეგმა

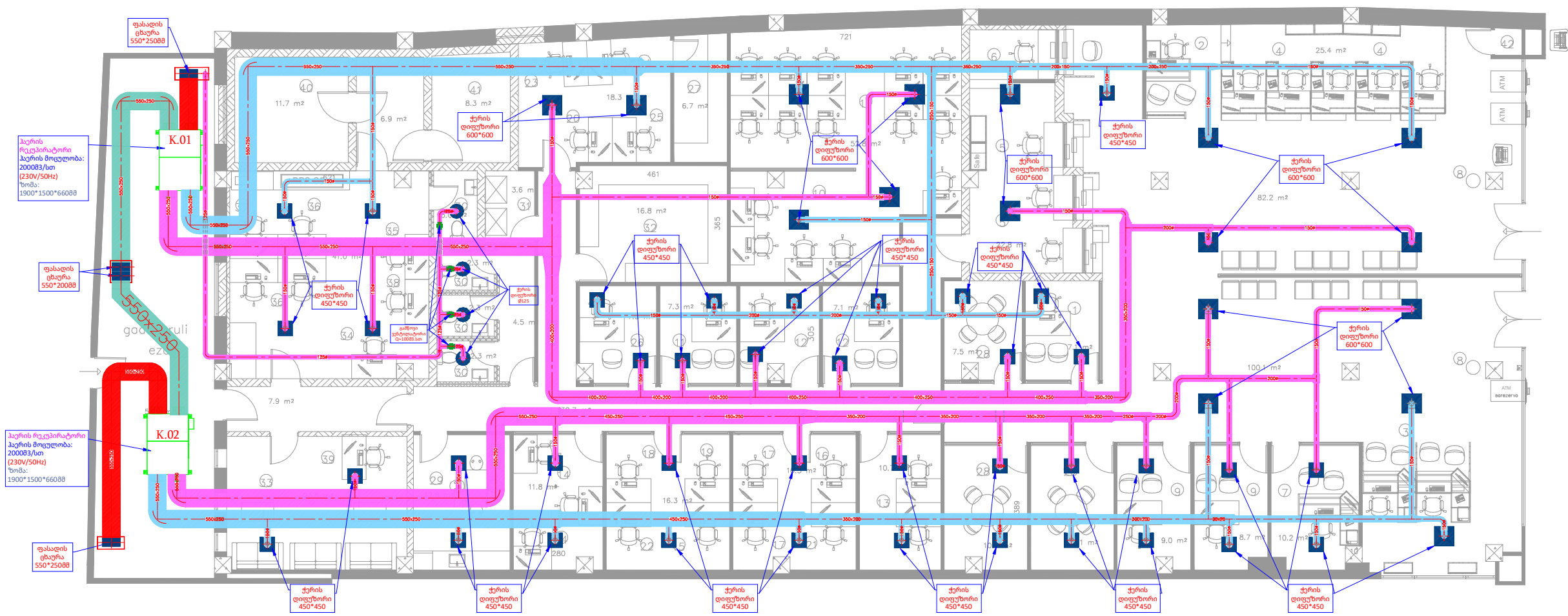


1. ფილიპინის პარკოვანი -1
2. საოპ.მენჯაჭარი -1
3. მოლარა მხ. (იურადილული პირი)-2
4. მოლარა მხ. (ფიზიკური პირი) -5
5. მოლარა -3
6. მარ. ლოგაბარი -1
7. ანტ. ლოგაბარი -1
8. მიმდარი -2
9. ურთიერთობის მენჯაჭარი -2
10. საკრედიტო ოფისარი -15
11. რამ. დირაქტორი -1
12. რამ. დირაქტორის მოად. -2
13. მდივან დეპ.ანალიტიკოსი -2
14. პროგნოზირარი -2
15. LX კორდინატორი -1
16. ექსპერტ. რევიზორლარი კოორდინატორი -1
17. სახელმწიფო მარ. ურთ. კორდინატორი -2
18. მარ. ლოგაბარის კორდინატორი -1
19. მარკანდენდანს ურთ.მენჯაჭარი -1
20. პარკიპარისი -1
21. სპოკაპარისი -საყ. -1
22. ბანკადების კორდინატორი -1
23. IT -1
24. ბანკომატის დე ფიის სპეც. -1
25. ტექ.მენჯაჭარი -1
26. უსაფრთხოება -1
27. სამეურნეო ოთახი -1
28. მენჯადრების ოთახი -3
29. სამკაპარული -1
30. WC -4
31. ტექ.ოთახი -1
32. პარკი -1
33. ინჟანჟინ -12
34. მოლარა ინჟანჟირი -1
35. მარკის სპეც. -2
36. ბადამოვლელი მოლარა - 3
37. უფროსი მოლარა -1
38. რამ. სასაჟის ჰე.უფროსი -1
39. კორდინატორი -1
40. ფულის სასაჟი -1
41. მარკის სასაჟი -1
42. ბარდაროზი -1

ფურცელი	პროექტი 2024	
A3		
<div><div><div>ერთილიკონი ჩამოთვლი</div><div>ორილიკონი ჩამოთვლი</div><div>ორილიკონი რევერსული გადმოთვლი</div><div><div><div></div></div><div>წერტილიანი ლედ სანათი გარე მოხატვის</div></div><div><div><div></div></div><div>წერტილიანი ლედ სანათი</div></div><div><div><div><div></div></div><div>ჩამოსაკილი სანოზრე ლედ სანათი</div></div><div><div><div></div></div><div>სანოზრე ლედ სანათი</div></div><div><div><div><div></div></div><div>ამპტონიგის ლედ სანათი 600/600 3ვტ</div></div><div><div><div></div></div><div>პროექტიორი ლედი 20ვტ</div></div><div><div><div><div></div></div><div>სავეკუაციო აზრა</div></div><div><div><div><div></div></div><div>rec</div></div><div>Rack 32U</div></div><div><div><div><div></div></div><div>DB</div></div><div>მთავარი გამანაწილებელი ელექტრი ფარი</div></div></div></div></div></div></div>		
პროექტითი აღნიშვნები		
შენიშვნები		
1. ნახაზზე ზომები მოსაშუილი სანთიმბარბში;		
შენიშვნები:		
პროექტიორი	ბ. ანგაფარიძე	
ლაგოშევა	ბ. ანგაფარიძე	
<div><div><div><div></div></div><div>LIBERTY</div></div></div>		
პროექტიორი ნაწილი		
ნახაზი		
სტატი	მაშტაბი	ფურც
შემა პროექტი	1:75	

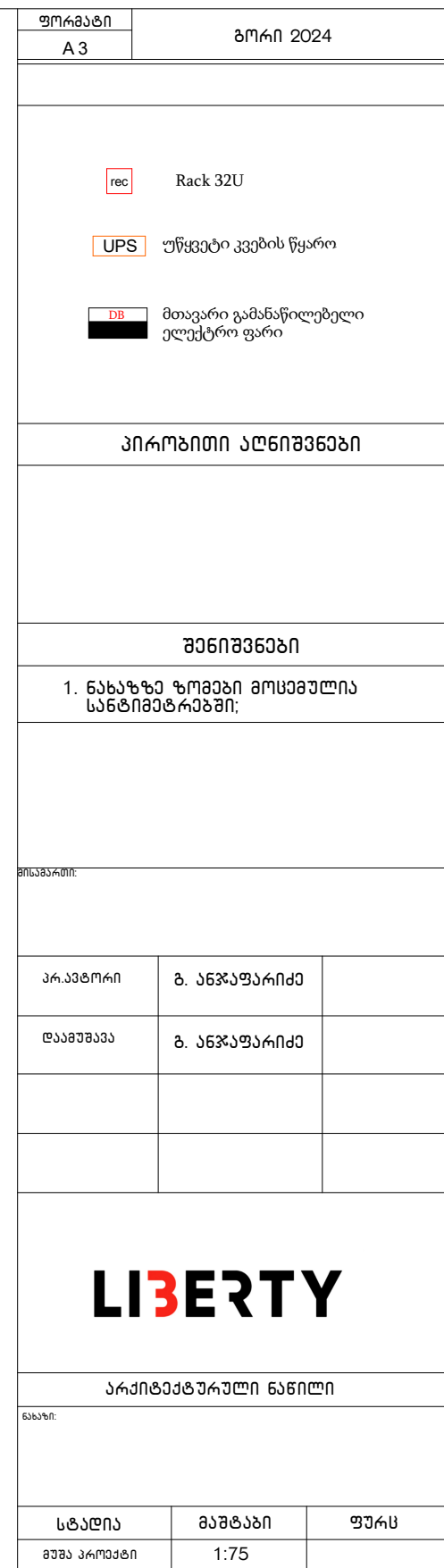
გორი ფილიალი

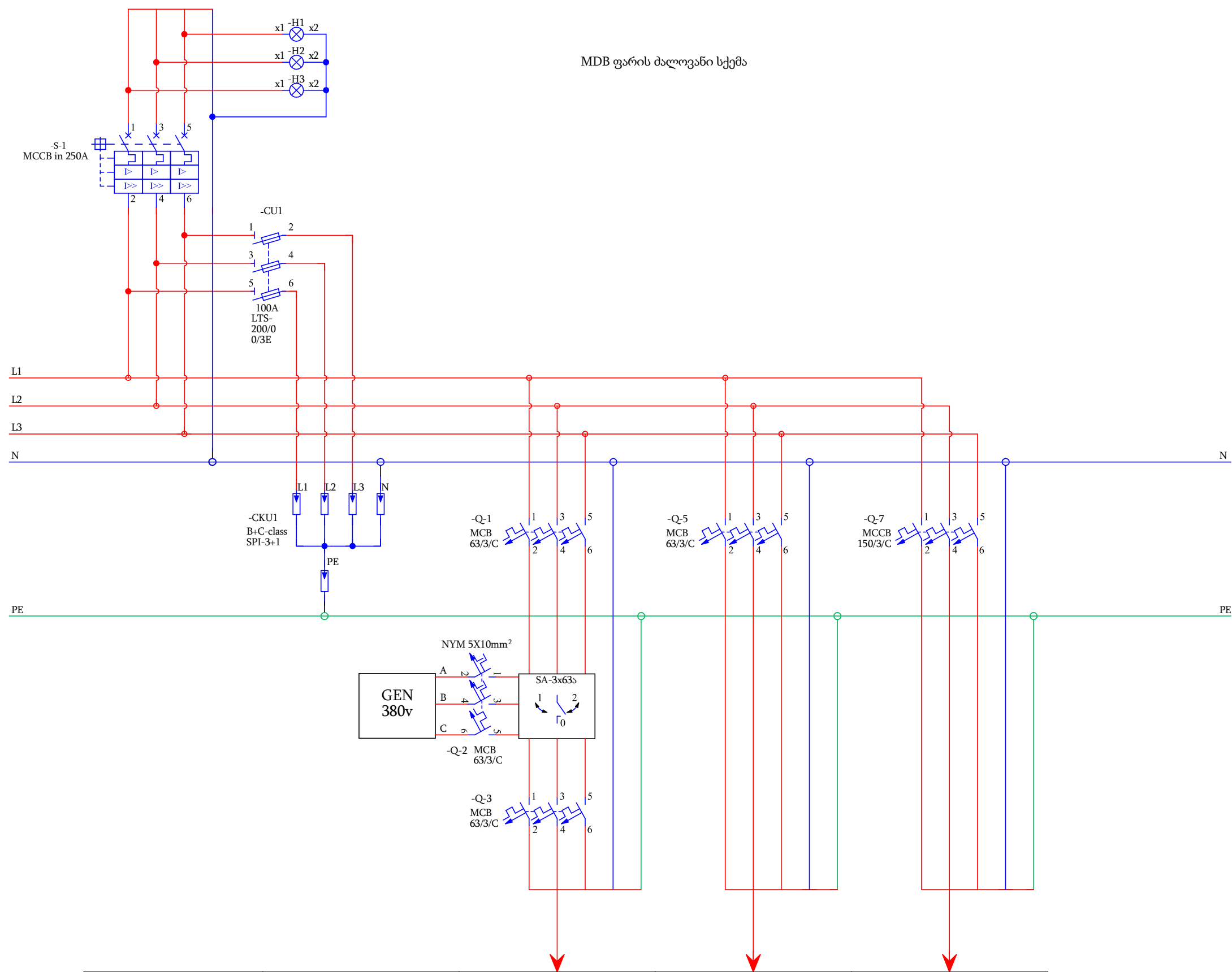
გათბობა-გაგრილება,
ვენტილაციის განლაგება



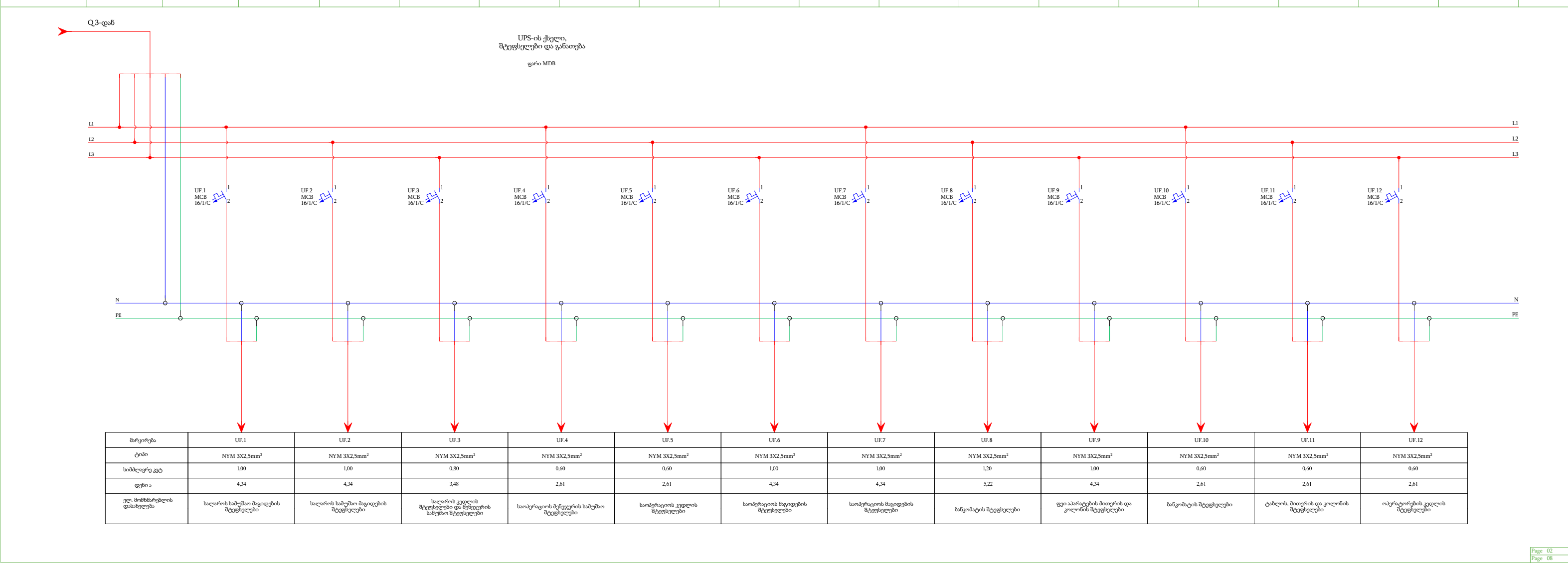
ფორმატი		გორი 2024	
A 3			
<div><div>rec</div><div>Rack 32U</div></div>			
<div><div>UPS</div><div>უწყვეტი კვების წყარო</div></div>			
<div><div>DB</div><div>მთავარი გამანაწილებელი ელექტრო ფარი</div></div>			
პირობითი აღნიშვნები			
შენიშვნები			
1. ნახაზზე ზომები მოყვანილია სანტიმეტრებში;			
შისაზარით:			
პრ.ავტორი		ბ. ანჯაფარიძე	
დაამუშავა		ბ. ანჯაფარიძე	
LIBERTY			
არქიტექტურული ნახილი			
ნახაზი:			
სტადია		მასშტაბი	ფურც
მუშა პროექტი		1:75	

გათბობა-გაგრილება,
ვენტილაციის განლაგება

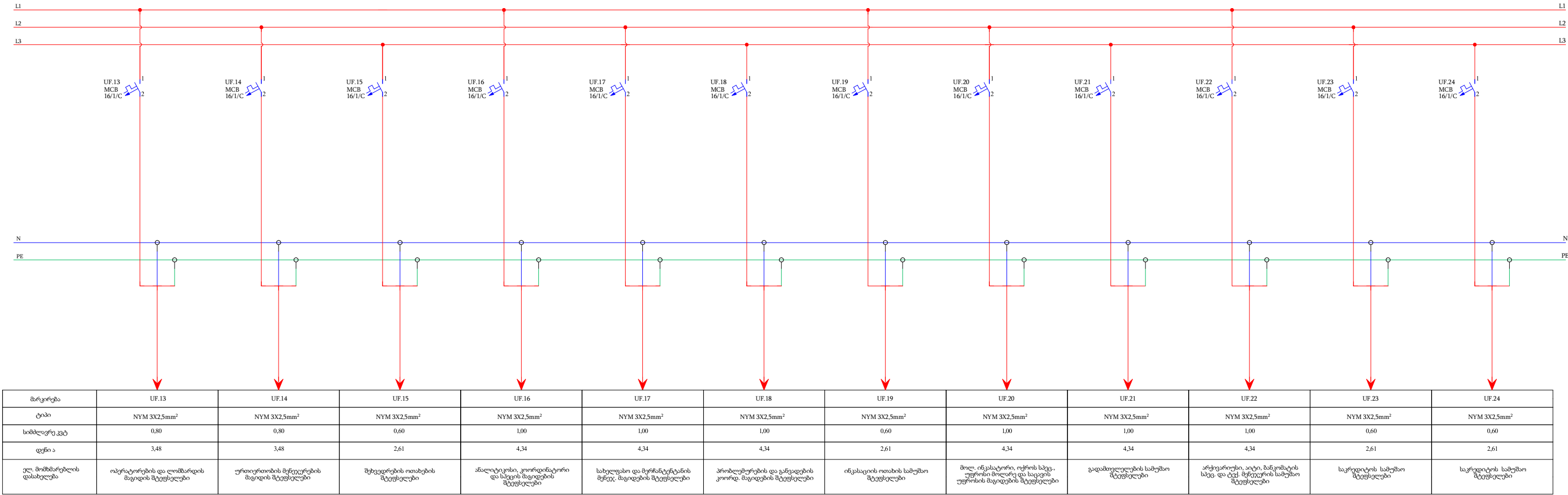


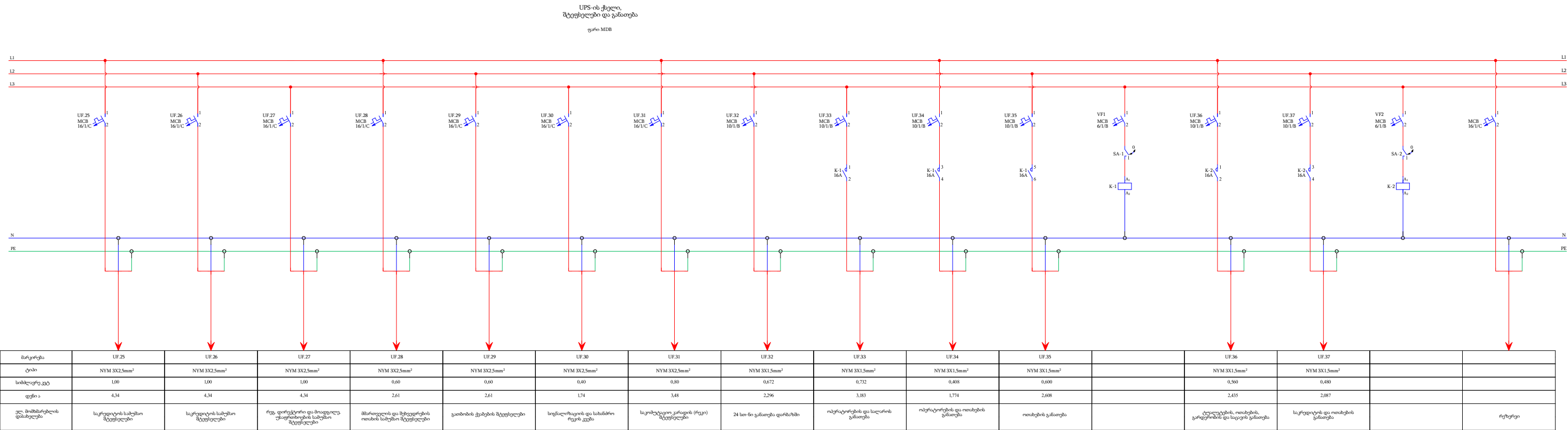


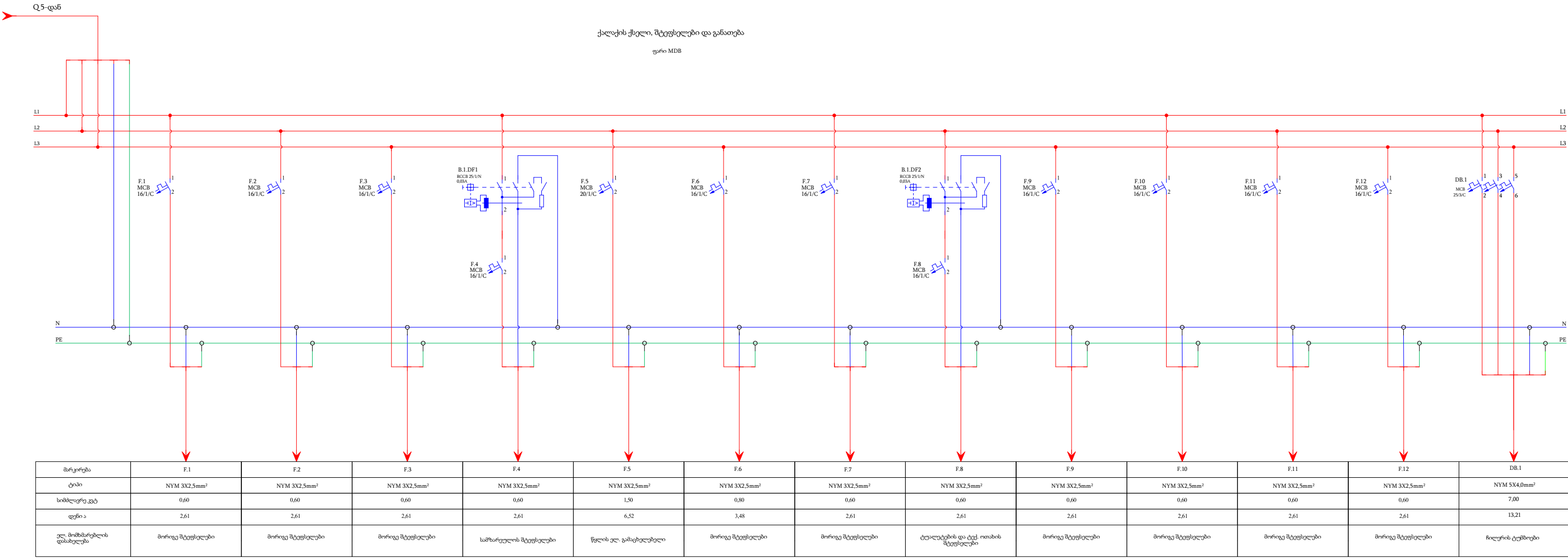
მარკირება		Q-3	Q-5	Q-7
ტიპი	NYM 5X50.0mm ²	NYM 5X10.0mm ²	NYM 5X10.0mm ²	NYM 5X16.0mm ²
სიმძლავრე კვტ	108,031	28,852	21,02	58,159
დენი ა	204,017	54,49	39,696	109,833
ელ. მომხმარებლის დასახელება	მთავარი კვება მრიცხველიდან	UPS-ის ქსელი	ქალაქის ქსელი შტეფსელეზი და განათება	ქალაქის ქსელი ვენტოლაგია და გათბობა-გაგრილება



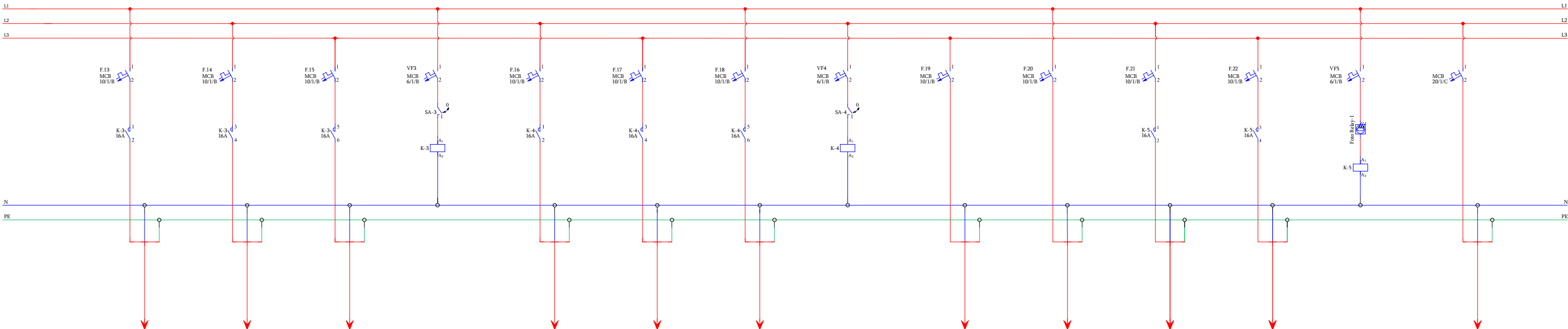
UPS-ის ქსელი,
შტეფსელები და განათება
ფარი MDB





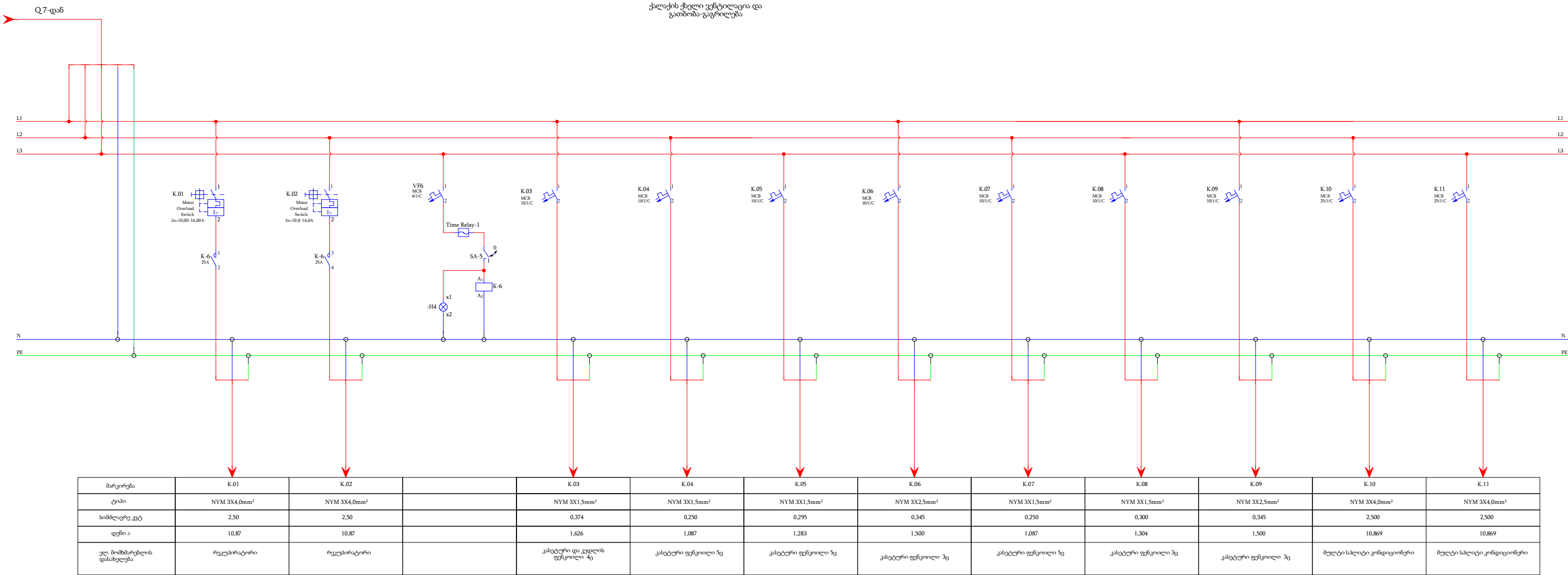


ქალაქის ქსელი, შტეფსელები და განათება
ფარი MDB

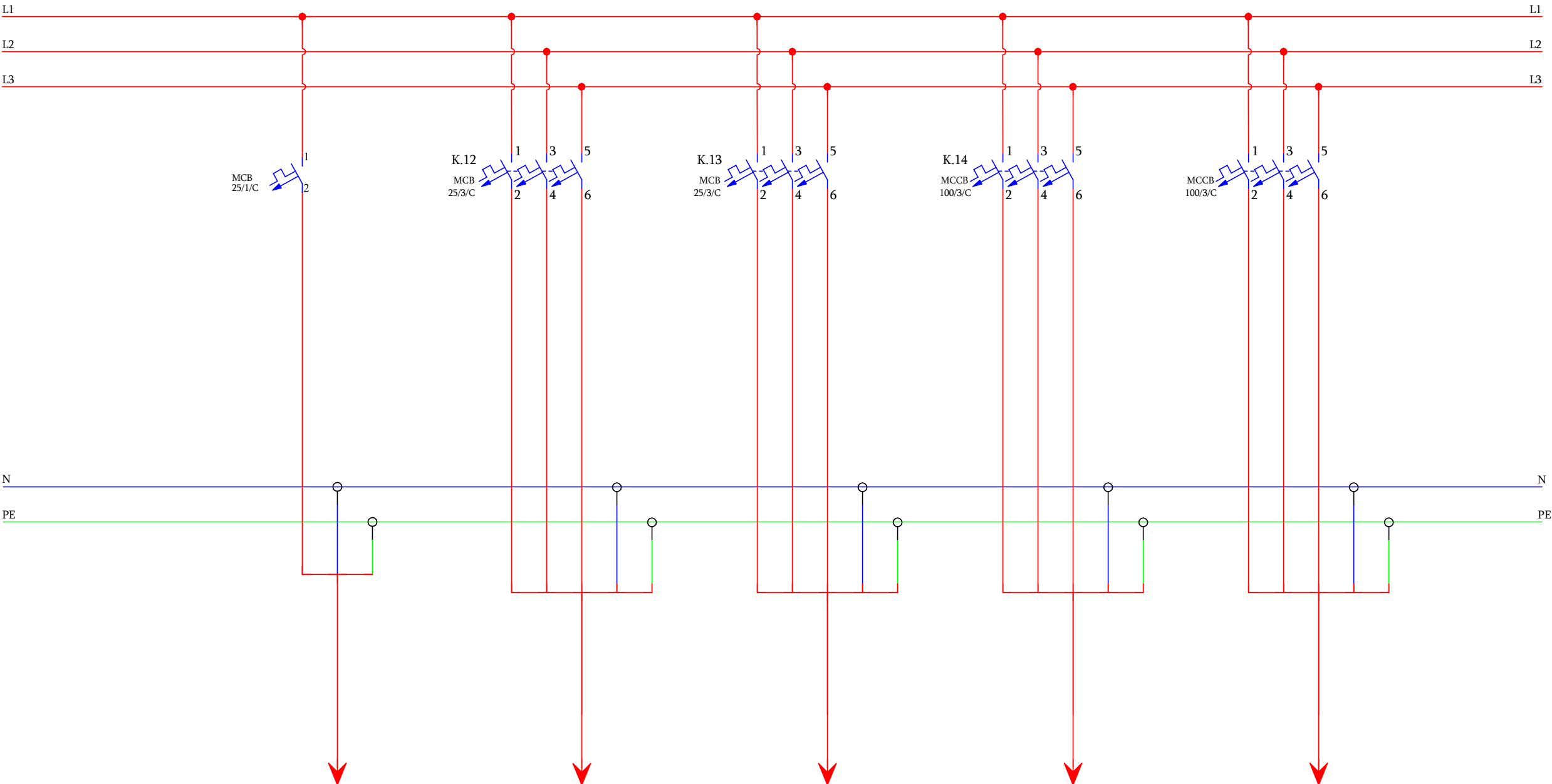


მარკირება	F.13	F.14	F.15		F.16	F.17	F.18		F.19	F.20	F.21	F.22		
ტიპი	NYM 3X1,5mm²	NYM 3X1,5mm²	NYM 3X1,5mm²		NYM 3X1,5mm²	NYM 3X1,5mm²	NYM 3X1,5mm²		NYM 3X1,5mm²	NYM 3X1,5mm²	NYM 3X1,5mm²	NYM 3X1,5mm²		
სიმძლავრე კვტ	0,624	0,636	0,520		0,640	0,680	0,320		0,750	0,750	0,40	0,40		
დენი ა	2,713	2,765	2,261		2,782	2,956	1,391		3,261	3,261	1,74	1,74		
ელ. მომხმარებლის დასახელება	დარბაზის მარცხენა განათება	დარბაზის მარცხენა განათება	ოთახების განათება		ოთახების და კორიდორის განათება	საკრედიტოს და ოთახების განათება	დებურული ეზოს განათება		ღია ეზოს განათება	ღია ეზოს განათება	ღიაიი ბიჭების კვება	ღივი რკალადა		რეზერვი

ქალაქის ქსელი ვენტოლაცია და
გათბობა-გაცივების სისტემა



ქალაქის ქსელი ვენტილაცია და
გათბობა-გაგრილება



მარკირება		K.12	K.13	K.14	
ტიპი		NYM 5X2,5mm ²	NYM 5X2,5mm ²	NYM 5X25,0mm ²	
სიმძლავრე კვტ		3,00	3,00	40,00	
დენი ა		5,665	5,665	75,54	
ელ. მომხმარებლის დასახელება	რეზერვი	თბური ფარდა	თბური ფარდა	მოდულური ჩილერი	რეზერვი